

DALAPRO[®]

HABITO JOINT

Gebrauchsfertige Handspachtelmasse mit ausgezeichneter Haftung, speziell für die Habito Gipskartonplatten.



Besonders für die Anwendung mit Papierbewehrungsstreifen und Kantenschutzprofilen auf Habito Gipskartonplatten geeignet.

Sorgt für gehärtete Oberflächen mit hoher Schlagfestigkeit.

Papierbewehrungsstreifen und Kantenschutzprofile werden fest und sicher eingebettet.

Anwendbar für Gipskartonplatten und Beton im Innenbereich.

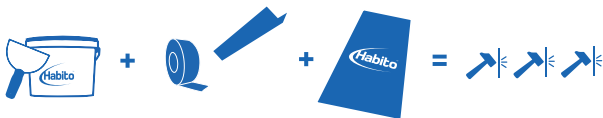
Ist mit dem skandinavischen Umweltzeichen Svanen ausgezeichnet.

DALAPRO® HABITO JOINT

Gebrauchsfertige Handspachtelmasse mit ausgezeichneter Haftung, speziell für Gipskartonfugen und Kantenschutzprofile.

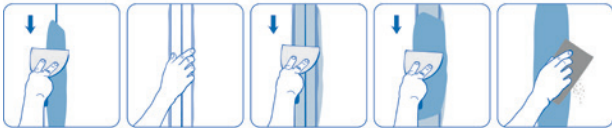
PRODUKTINFORMATION

Dalapro Habito Joint ist eine revolutionäre, gebrauchsfertige Handspachtelmasse mit ausgezeichneten Haftungseigenschaften und einer überragenden Oberflächenhärte und Schlagfestigkeit. Besonders für die Anwendung mit Papierbewehrungsstreifen und Kantenschutzprofilen auf Habito Gipskartonplatten geeignet. Dalapro Habito Joint wird überall dort eingesetzt, wo harte und schlagfeste Oberflächen benötigt werden, also in Kindergärten, Schulen, Krankenhäusern und Bereichen mit hoher mechanischer Belastung. Ist mit dem skandinavischen Umweltzeichen Svanen ausgezeichnet.



VERWENDUNGSBEREICH

Geeignet für die Einbettung von Papierbewehrungsstreifen. In Kombination mit Papierbewehrungsstreifen CertainTeeed Marco Joint Tape ist das Produkt geeignet zum Spachteln von Habito Gipskartonfugen. Entspricht den Anforderungen zur CE-Kennzeichnung gemäß EN 13963. Hergestellt gemäß ISO 9001 und ISO 14001. Bei der Bearbeitung von Gipsplatten die Empfehlungen nach EN 13963 befolgen.



VERARBEITUNG

Der Untergrund muss sauber, trocken und gut abgedunsten sein. Die Gipskartonfugen werden komplett mit Spachtelmasse befüllt, anschließend wird der Papierbewehrungsstreifen eingelegt und nass in nass mit einer weiteren Lage Spachtelmasse überarbeitet und geglättet. Nach Trocknung wird mit einer weiteren Lage Spachtelmasse die Oberfläche glattgezogen. Verarbeitungstemperatur: mind. +5 °C (Luft und Untergrund). Schleifmittel mit mindestens einer 150iger Körnung. Bei Schleifarbeiten muss Schutzbrille und Mundschutz getragen werden. Geschliffene Flächen müssen vor

der Weiterverarbeitung entstaubt und grundiert werden.

TROCKNUNGSDAUER

Die Trocknungsdauer ist abhängig vom Untergrund, der Schichtdicke der Luftfeuchtigkeit.

MATERIALVERBRAUCH

Beim Spachteln von Gipskartonfugen: ca. 0,3 ltr / lfm.

REINIGUNG UND ENTSORGUNG

Vor der Reinigung der Werkzeuge mit Wasser, müssen diese von Spachtelresten befreit werden. Spachtelreste dürfen nicht mit dem Abwasser zu entsorgt werden, sondern über die Recyclingstationen. Die Verpackungen sind gründlich zu entleeren und dem Recycling zuzuführen.

LAGERUNG

Die Spachtelmasse ist nur begrenzt haltbar. Eine ungeöffnete Verpackung kann bei dunkler und frostfreier Lagerung bis zu 12 Monate lang aufbewahrt werden. Geöffnete Verpackungen sind bis zur weiteren Verwendung gut zu verschließen. Tipp: decken Sie die Spachtelmasse in Anbruchgebunden mit einer Folie ab. Weitere Informationen finden Sie auf dalapro.de.

TECHNISCHE DATEN

Bindemittel: Latex-Copolymer

Lösungsmittel: Wasser

Füllmittel: Weißer Dolomit

Körnergröße: max. 0,15 mm

pH-Wert: etwa 9

Farbe: Grau

Entflammbarkeit: Verhindert Feuerausbreitung.

Verpackung: Kunststoffeimer 10 l

Denzität: 1,75 kg/liter

Härte: 12 mm (< />) according to EN520:2004 (5.12)



Dieses Produktdatenblatt dient nur als Hilfestellung. Die hierin enthaltenen Angaben stellen keine Garantie dafür dar, dass das Produkt bestimmte Eigenschaften aufweist oder für einen bestimmten Verwendungszweck geeignet ist. Die genannten Werte gelten unter normalen Umständen. Wir behalten uns das Recht auf Änderung ohne vorherige Ankündigung vor. Der Verwender ist selbst dafür verantwortlich, dass er jeweils die neueste Auflage dieses Datenblattes nutzt. Siehe hierzu www.dalapro.de. Letzte Änderung: 28.02.2019

Saint-Gobain Sweden AB, Scanspac
Kemivägen 7
SE-705 97 Glanshammar
+46 (0)19-46 34 00
dalapro.de
info@dalapro.com